



Госавтоинспекция  
Ярославской  
области

# Средства индивидуальной мобильности

Что такое средство индивидуальной мобильности?

**Средство индивидуальной мобильности (СИМ)** - это транспортное средство, имеющее одно или несколько колес (роликов), предназначенное для индивидуального передвижения человека посредством использования двигателя (двигателей) (электросамокаты, электроскейтборды, гироскутеры, сигвеи, моноколеса и иные аналогичные средства).

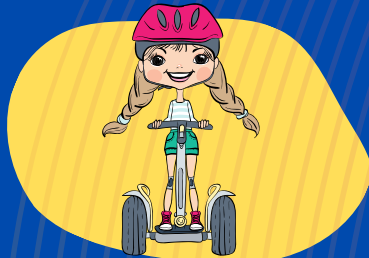
Где можно передвигаться, используя СИМ?



Лицо, использующее СИМ, младше 7 лет

- тротуар
- пешеходная дорожка
- пешеходная зона
- велопешеходная дорожка (на стороне для движения пешеходов)

Дети в возрасте младше 7 лет, использующие средства индивидуальной мобильности должны двигаться только в сопровождении взрослых.



Лицо, использующее СИМ, от 7 до 14 лет

- тротуар
- пешеходная дорожка
- пешеходная зона
- велопешеходная дорожка
- велосипедная дорожка



Лицо, использующее СИМ, старше 14 лет

- пешеходная зона
- велопешеходная дорожка
- велосипедная дорожка
- проезжая часть велосипедных зон
- полоса для велосипедистов

При отсутствии вышеуказанной инфраструктуры:

- тротуар
- пешеходная дорожка
- обочина

При отсутствии указанных дорожек и полос допускается движение лиц, использующих для передвижения СИМ, по тротуару и велопешеходным дорожкам с совмещенным движением (в случае, если ненагруженная масса СИМ не превышает 30 кг), правому краю проезжей части (для лиц старше 14 лет) или обочине.



3.35. Движение на средствах индивидуальной мобильности запрещено

Пунктом 24.6 ПДД РФ регламентировано, что движение лиц, использующих для передвижения СИМ, разрешается со скоростью НЕ БОЛЕЕ 25 км/ч.

Нарушение ПДД РФ лицом, использующим для передвижения СИМ, повлекшее создание помех в движении транспортных средств, квалифицируется по ч.1 ст. 12.30 КоАП РФ, а повлекшее по неосторожности причинение легкого или средней тяжести вреда здоровью потерпевшего - по ч. 2 ст. 12.30 КоАП РФ и повлечет наложение административного штрафа в размере 1000 рублей в первом случае и от 1000 до 1500 во втором случае.

**В УСЛОВИЯХ НЕДОСТАТОЧНОЙ ВИДИМОСТИ** лицам, использующим для передвижения средства индивидуальной мобильности, рекомендуется, а вне населенных пунктов указанные лица обязаны иметь при себе предметы нсо световозвращающими элементами и обеспечивать видимость этих предметов водителями других транспортных средств.



**ЗАПРЕЩАЕТСЯ**

Управлять СИМ (при наличии руля), недержась хотя бы одной рукой

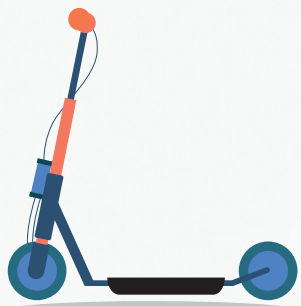
**ЗАПРЕЩАЕТСЯ**

Перевозить пассажиров, если это не предусмотрено оборудованием или конструкцией СИМ



# С СИМ — БЕЗОПАСНО КОЛЕСИМ!

## Средства индивидуальной мобильности:



Электросамокат



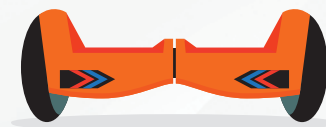
Сегвей



Моноколесо



Электроскейтборд



Гироскутер

## Не являются СИМ:

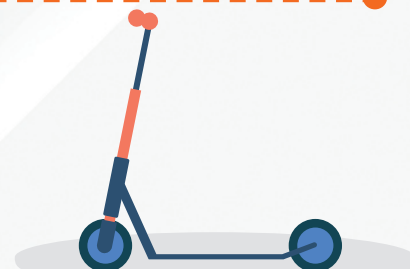
Использующие эти средства передвижения приравниваются к пешеходам и должны подчиняться правилам для пешеходов.



Роликовые коньки



Скейтборд



Самокат

## Где можно передвигаться на средствах индивидуальной мобильности?

### Младше 7 лет:

- Тротуары
- Пешеходные дорожки
- Велопешеходные дорожки (на стороне для пешеходов)
- В пределах пешеходных зон

**Детям до 7 лет передвигаться на СИМ по улице можно только в сопровождении взрослых**



### #ДобраяДорогаДетства

### От 7 до 14 лет:

- Тротуары
- Пешеходные дорожки
- Велосипедные дорожки
- Велопешеходные дорожки (на стороне для велосипедистов)
- В пределах пешеходных зон



### Старше 14 лет:

- Велосипедные дорожки
- Велопешеходные дорожки (на стороне для велосипедистов)
- Проезжая часть велосипедной зоны
- Полоса для велосипедистов

#### В пешеходной зоне

Если масса СИМ не превышает 35 кг.

#### По тротуару, пешеходной дорожке

если масса СИМ не превышает 35 кг и одновременно выполняется **одно из условий:**

- отсутствуют велосипедная и велопешеходная дорожки, полоса для велосипедистов либо отсутствует возможность двигаться по ним;
- лицо, использующее для передвижения СИМ, сопровождает ребенка до 14 лет, использующего для передвижения СИМ или велосипед.

#### По обочине

- Если отсутствуют велосипедная и велопешеходная дорожки, полоса для велосипедистов либо отсутствует возможность двигаться по ним;

#### По правому краю проезжей части

При выполнении **одновременно трёх условий:**

- отсутствуют велосипедная и велопешеходная дорожки, полоса для велосипедистов тротуар, пешеходная дорожка, обочина либо отсутствует возможность двигаться по ним;
- на дороге разрешено движение велосипедистов и ограничена скорость для автотранспорта 60 км/час
- СИМ оборудовано тормозной системой, звуковым сигналом, световозвращателями (белого цвета — спереди, оранжевого или красного — по бокам и м красного — сзади,) и фарой (фонарем) белого цвета (спереди)

## Обеспечь свою безопасность!



Веложелт

Специальный сигнальный жилет

Налокотники

Наколенники

**Если тебе нужно пересечь проезжую часть, слезь с устройства и вези его рядом с собой (или носи в руках)**

Переезжать по пешеходному переходу на средствах индивидуальной мобильности **НЕЛЬЗЯ!**



Выполнять трюки, устраивать гонки «на скорость» можно только в безопасных местах, закрытых для движения транспорта, там, где ты не будешь мешать другим людям: на спортивных площадках, в специальных скейт-парках и на роллердромах.